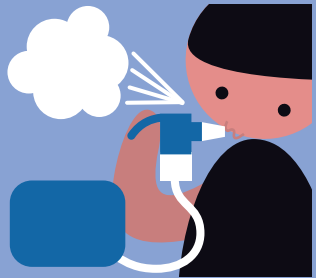


# USO DE LOS NEBULIZADORES

## RECOMENDACIONES PARA USAR EL NEBULIZADOR



Los de tipo Jet se usan generalmente para fluidificación de secreciones o tratamiento antibiótico



Los de malla como el e-flow se usan generalmente para administrar antibióticos



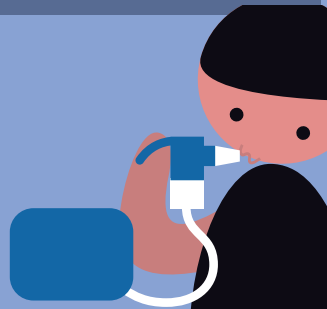
Generan de gotitas de líquido que contienen el medicamento en forma de una nube de gas



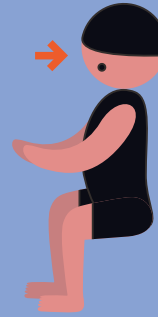
En el momento que sea posible se administrarán con pipeta



Lavarse las manos



Preparar la solución a nebulizar y conectar el circuito entre el equipo y el paciente



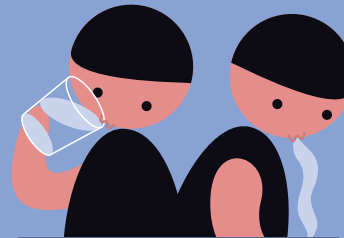
Revisar la postura, preferiblemente sentado en forma de 4 con la cabeza ligeramente hacia atrás y la lengua relajada en el suelo de la boca



Respirar por la boca profundamente, pausando unos segundos después de cada inspiración



Espirar de forma lenta y prolongada



Enjuagarse la boca



Limpiar el dispositivo